

Introducción a Proteus

Requisitos:

- Proteus 8 Professional.
- Archivo SimulinoV3. (Adjuntado en el blog)

Paso 1:

Teniendo instalado **Proteus 8 Professional**, sólo nos falta agregar las **librerías Simulino v3** para que podamos utilizar las **placas Arduino** en nuestras simulaciones, para eso, dentro del programa vamos a **ISIS**.

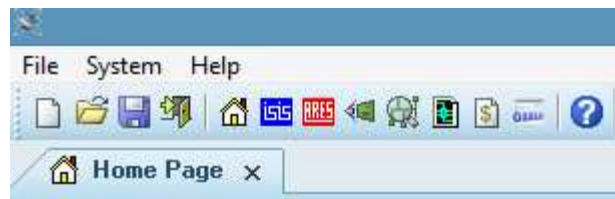


Figura 1

Paso 2:

Después en el panel de dispositivos damos clic en la "**L**".

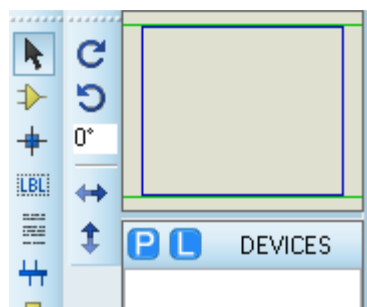


Figura 2

Se nos mostrará una ventana con librerías, ahí nos dirigimos a la parte de abajo y damos clic en "**Create Library**":

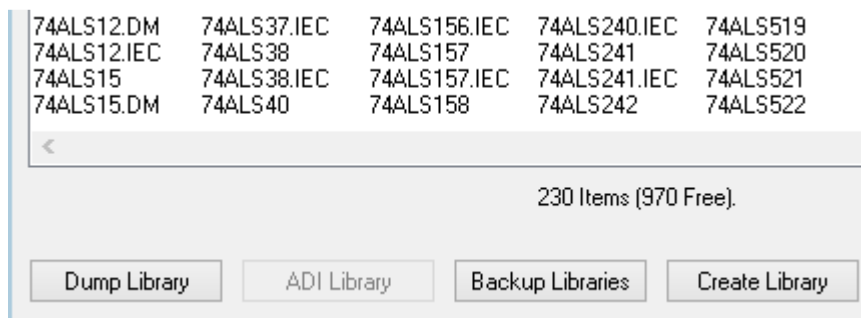


Figura 3

Introducción a Proteus

Paso 3:

Ahora descomprimos el archivo "SimulinoV.3" y copiamos los dos archivos de nombre "ARDUINO":

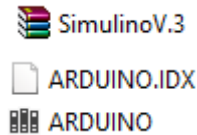


Figura 4

Paso 4:

Vamos a la ventana de nuevo y pegamos ahí dentro los archivos que acabamos de copiar:

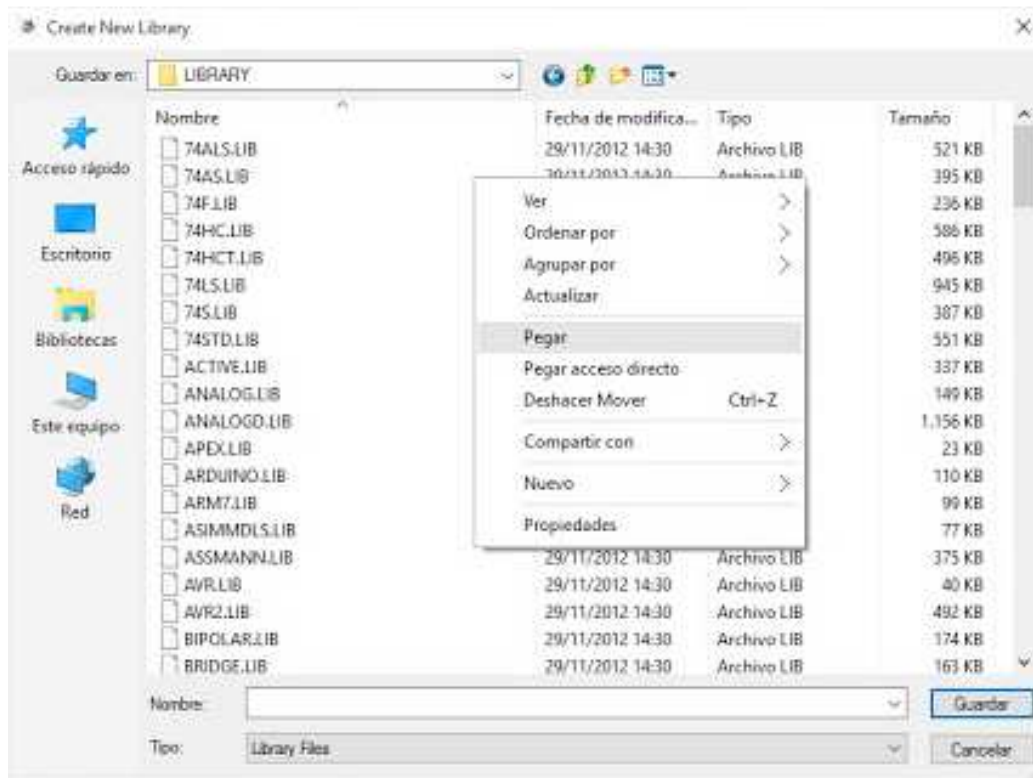


Figura 5

¡Y listo! Cerramos **Proteus** y con eso ya podremos utilizar placas Arduino como dispositivos en nuestras simulaciones.